

秀玄舎  
会社案内





# 沿革、サービス

About us

IT x マネジメント分野における実践的スキルを共有し  
成功までの問題解決を提供するコンサルティングファームです。

社員数 17人(2023年現在)

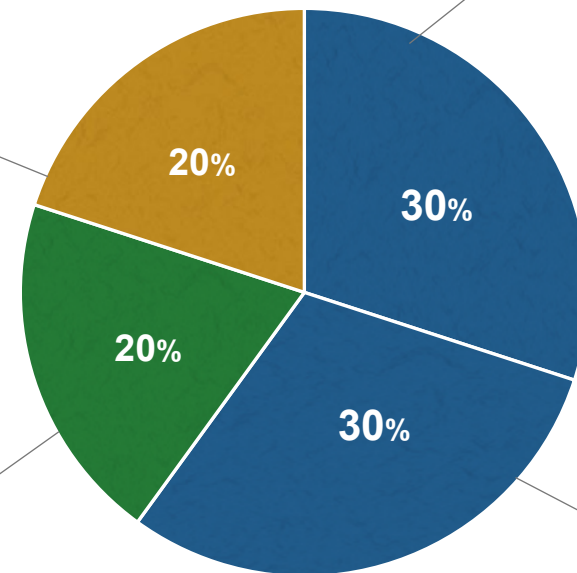
売上高 約2.1億円

## 創業20年の独立系コンサルティングファーム



04  
IT戦略コンサルティング

03  
データマネジメント  
コンサルティング



01  
プロジェクト管理  
(ユーザーサイド)

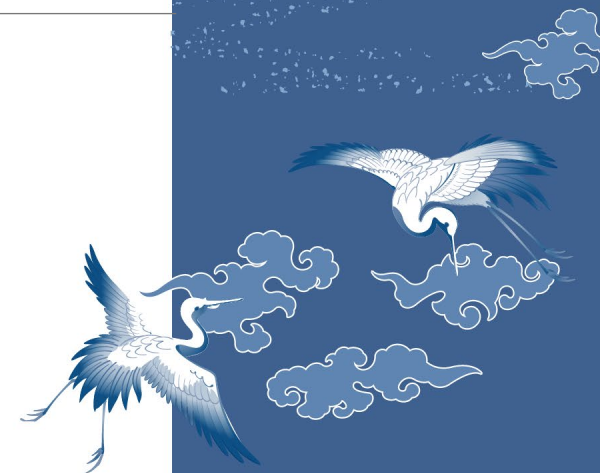
02  
プロジェクト管理  
(ベンダーサイド)

## サービス内容と売り上げ構成

IT x マネジメント分野における実践的スキルを共有し、  
戦略の段階から個別プロジェクトの成功に至る  
問題解決まで提供を行っています。

## サービス内容 *What we share*

---



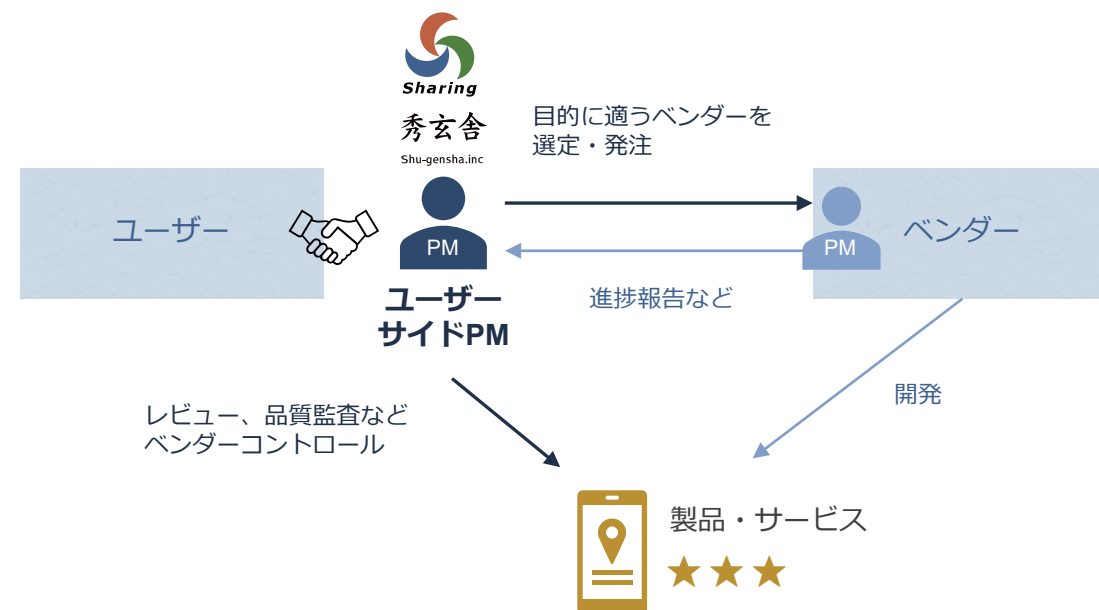


# サービス内容

## 01 — What we share

### プロジェクト管理（ユーザーサイド）

- ベンダー側のプロジェクト管理は、究極的にはユーザーと目的を共有していません。つまり、ユーザーの目的を実現するためにはプロジェクト管理を行っていないのです。
- ベンダー任せではない**ユーザーの利益を代表する**プロジェクト管理者の存在が必要です。
- ユーザーサイドPM機能は、本来の**ユーザー目的を実現するために**機能します。



### ユーザーサイドプロジェクト管理支援例

要求&要件定義	要件定義
ベンダー選定	RFP(提案依頼書)作成、ベンダー選定
プロジェクト管理プロセス全般	スコープ管理、スケジュール管理、品質管理、リスク管理、コスト管理など
ベンダーコントロール	レビュー、指導、品質監査
受入検証	テスト計画支援、導入計画
有事対応	契約管理、訴訟支援



## サービス内容

### 02 — What we share

## プロジェクト管理（ベンダーサイド）

個別プロジェクトの管理支援、トラブルレスキューから、組織全体のプロジェクト管理、品質水準の向上まで**収益に直結するマネジメントの改善**を**全方位的に提供**しています。



### 共通整備支援/ 戦略コンサルティング

- プロジェクト管理 / 品質 / 生産性改善支援兼分析、標準作成、教育計画など
- 原則 / 戦略など作成、導入  
ワークショップ、コーチングなど



### 個別プロジェクトPM支援

- プロジェクト管理支援（併走型ワークモデル）
- プロジェクト管理改善



### プロジェクトレスキュー

- 経営とのスコープの調整
- 効果的な対策の取捨選択
- チームビルディング  
などの総合的な対応によるトラブル解消



## 03 — What we share

### データマネジメントコンサルティング

ビジネスに直結する、定性・定量的な判断につながる分析や、サービス業務のPDCA活動に対する効果把握、改善活動につながる分析環境、分析レポートの整備を支援します。



分析  
スタート



#### 分析基盤構築

- データ収集&集計環境の整備
- ユーザーが利用する集計ツールの整備  
Excel、AccessからBIツールまで



#### ビジネス分析～戦略策定

- ビジネスKPI設定
- 定量的な課題抽出
- レポーティング整備
- KPIを軸としたPDCAサイクルの構築



# サービス内容

## 04 — What we share

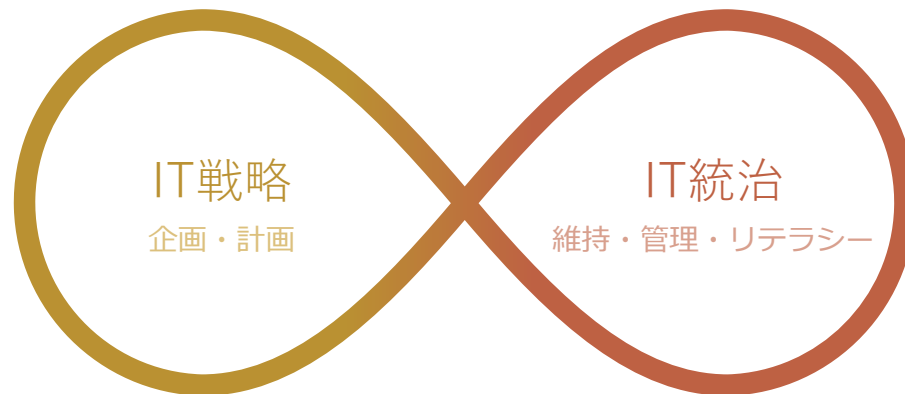
# IT戦略コンサルティング

企業に求められるCIO/管理部門/経営企画部門/システム部門/サービス企画機能は主に2つあります。  
ニーズやシチュエーションに応じて各機能を支援します。

### ●システムグランドデザイン

### ●中期～長期IT戦略策定

各部門に対するIT ミッションの明確化	情報システム部門、現業部 門の長期的な役割分担
リテラシー計画	リテラシー設計、採用/教 育計画
投資計画	分野別投資計画、技術動向 オプション、原資計画
ベンダー計画	ベンダーとの関係性の定義 とギャップ分析、改善計画



### ●投資/コストアセスメント

調査・分析・改善計画の策定と実施

### ●スキル/リテラシーアセスメント

モデル作成、調査・分析・改善計画の策定と実施

### ●コンプライアンスアセスメント

コンプライアンスモデルの調査、  
ギャップ分析・改善計画の策定と実施

### ●サービスモデル計画に準じた長期システム構造移行計画

### ●DX戦略

# 併走型ワークモデル How it works

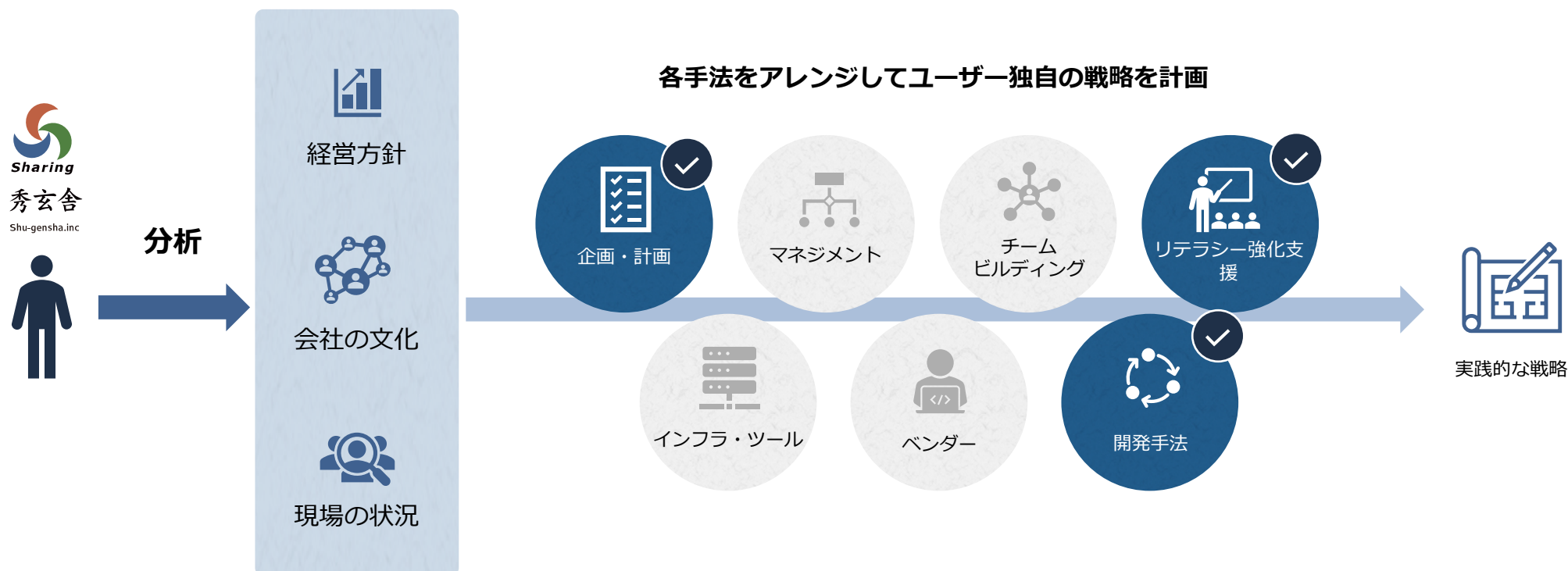
---



How it works

## 実践 / 現場重視

マネジメントの本質は、**環境・資源の認識と適応**にあります。  
私たちは、最新の動向は把握・研究しつつもそれにとらわれず、  
あくまでも**実践的であることを重視**して最適な戦略を提供します。



How it works

## フォーカスバランス

私たちはプロジェクトの成功だけでなく、それ以上にプロジェクトの経験、知見をふまえた**個人、組織の成長**を重視しています。

プロジェクトやビジネスの状況に応じて**短期的成果と長期的収穫のバランス**を見極め最終的には**私たちが不要になる状態**を目指します。



# 実績



パートナー(お客様) ※五十音順

NTT DATA



秀玄舎から価値観を共有するグループ会社がスピンアウトし、相互に知見を共有しあっています。



2001年設立  
**株式会社 秀玄舎**  
IT戦略/PMコンサルティング

共通の価値観

- 01 本質的な目的、価値、構造を重視する
- 02 クライアント以上に成功と成長に執着する
- 03 好奇心、体力、アンテナ

2015年設立  
**株式会社OTSオーケストラ**  
ソフトウェア開発 / システム構築



2019年設立  
**株式会社フライング・ペンギンズ**  
UXデザイン / サービス・プロダクト開発

## 会社概要

会社名	株式会社 秀玄舎
代表取締役	亀田 哲也
所在地	東京都千代田区神田小川町3-6-9
資本金	2,750万円（発行済株式=550株）
従業員数	17名（2023年4月現在）
売上高	約2.1億円（2022年度12月期 決算実績）
ウェブサイト	<a href="https://shu-gensha.com/">https://shu-gensha.com/</a>

## 沿革

2001年3月	設立（港区南麻布）
2001年4月 / 2003年5月	第三者割当増資（2011年12月現在：株主数20人）
2004年9月	本社移転（千代田区九段南）
2011年12月	本社移転（千代田区神田神保町）
2012年12月	第三者割当増資（2012年12月現在：株主数17人）
2015年12月	代表交代
2017年12月	本社移転（千代田区神田小川町） クローズドシェアオフィス“Guild”
2019年2月	代表交代

Concept

## 理念

すべてのビジネスが高度なITを自由自在に駆使する社会へ  
私たちは、IT×マネジメントを中核とした「専門型ゼネラリスト」集団として、  
誰もがITを使って創造豊かな未来に挑戦できるように、  
技術・ビジネスの双方に精通した実現力のあるプロフェッショナル・サービスで支援します



お問い合わせ

<https://shu-gensha.com/contact/>

TEL : 03-5577-4635(代)

〒101-0052 東京都千代田区神田小川町3-6-9

神田第2アメレックスビル9F